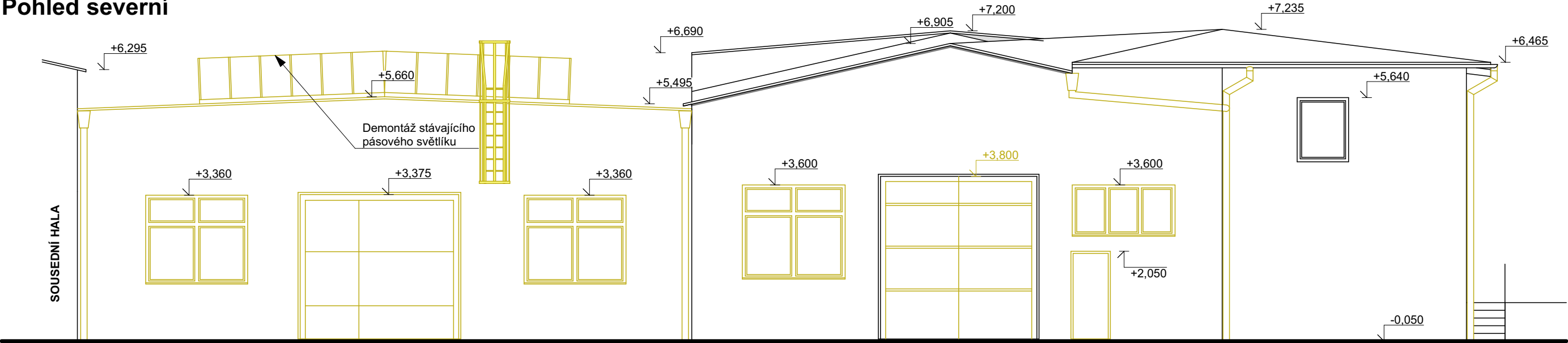
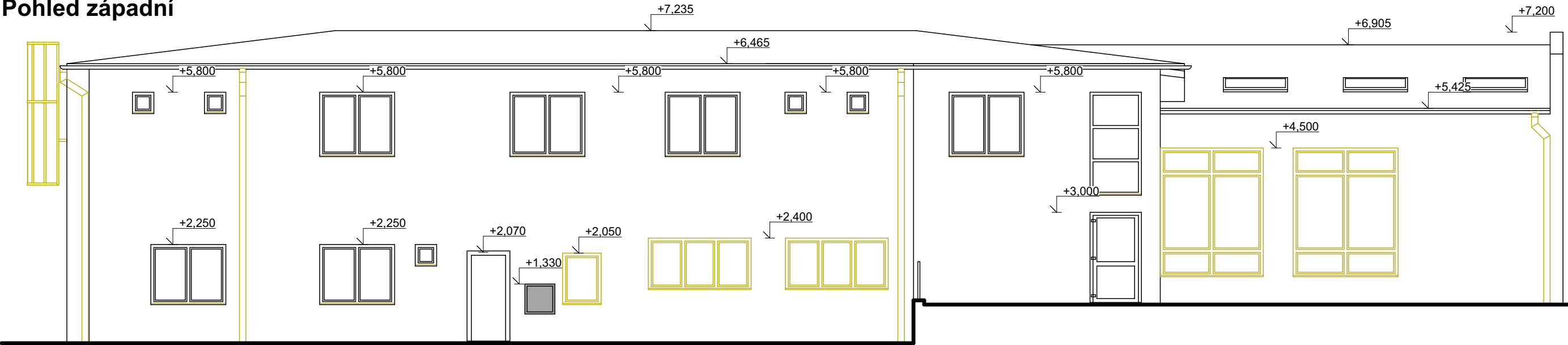


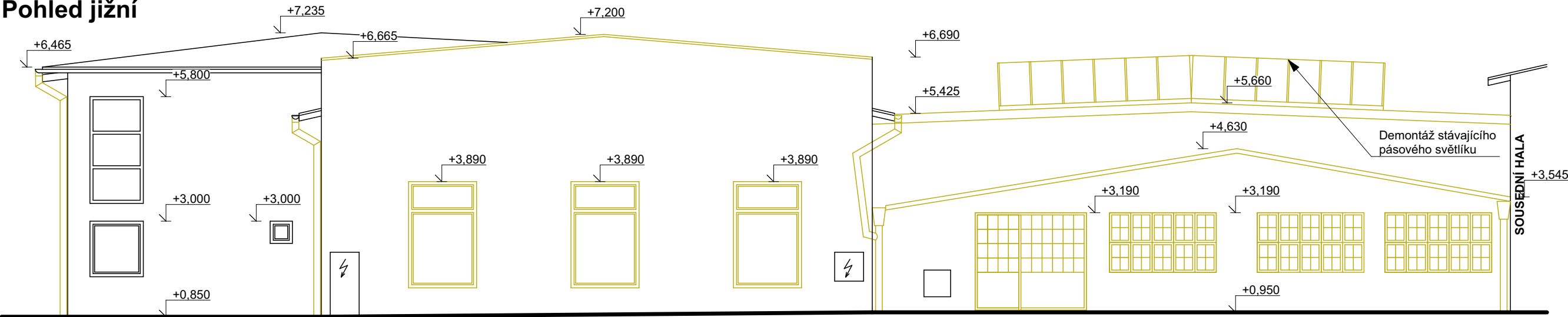
Pohled severní



Pohled západní



Pohled jižní



Poznámky:

- ±0,000 = úroveň stávající podlahy v 1NP
- Dokumentace je zpracována v rozsahu pro stavební povolení. Během realizace mohou nastat situace nepředvídané tímto projektem, v takovém případě je nutné nesrovnalosti konzultovat s projektantem
- Veškeré kóty jsou teoretické - nutno odměřovat IN-SITU
- Vyznačené výplně otvorů budou odstraněny
- Stávající hromosvod bude demontován, po provedení zateplení bude zpětně osazen
- Stávající oplechování parapetů oken bude odstraněno
- Prvky na fasádě, jako světla, cedulky, VZT jednotky budou před zeteplením demontovány, po provedení zateplení budou znovu osazeny.



název akce: Energetická sanace areálu firmy Bohuslav Jurka Bezručova 571/1, Třebíč			Moták Projekt s.r.o. Římov 146, 675 22 Stařeč IČ: 05350581 tel.: +420 733 720 603 email: motak.projekty@gmail.com	
stavební objekt: SO01 - Administrativní a výrobní budova				
místo stavby:	k.ú. Třebíč, parc. č. st.6459, st.6460, st. 6461, st.6462		č.zakázky:	022/2017
stavebník:	Bohuslav Jurka, Bezručova 571/1, 674 01 Třebíč		datum:	12/2017
zodp. projektant:	vedoucí projektu:	vypracoval:	stupeň: DSP + DUR	
Ing. Jan Moták	Ing. Jan Moták	Ing. Jan Moták	měřítko: 1:100	
část projektu: D.1.1 Architektonicko-stavební řešení			číslo výkresu:	
obsah výkresu: Pohledy - bourané konstrukce			D.1.1.2 - 04	